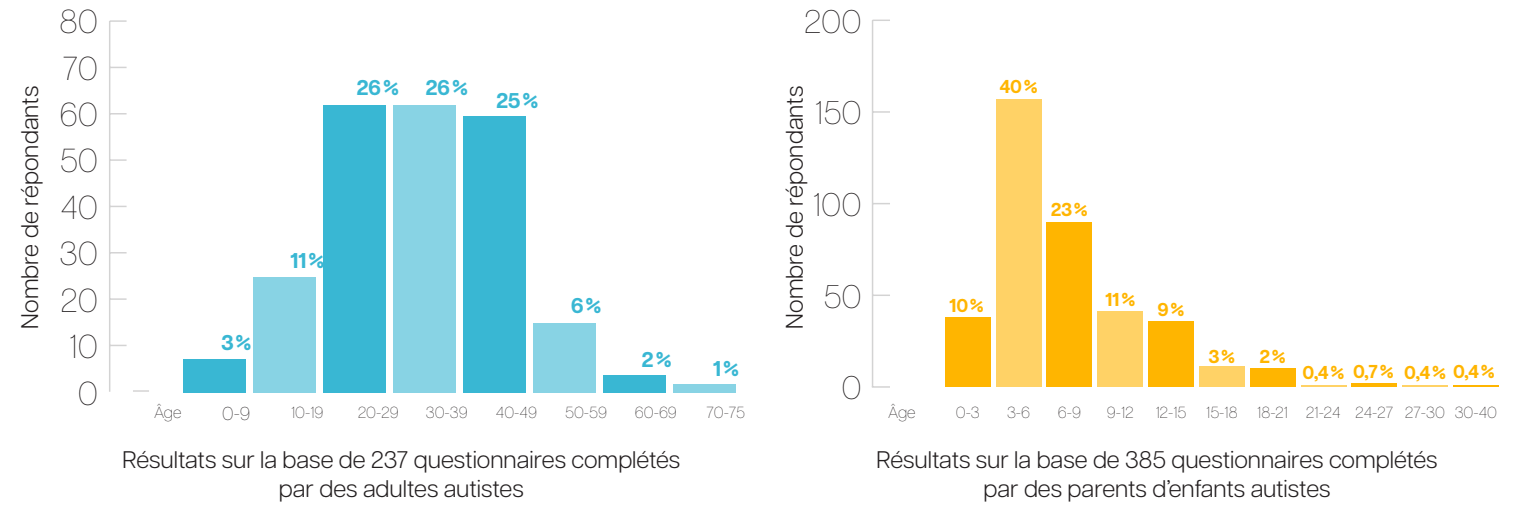


L'Observatoire québécois de l'autisme dévoile ses premières données



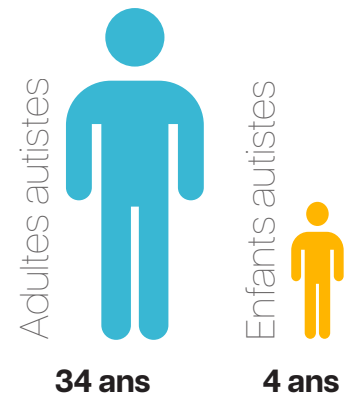
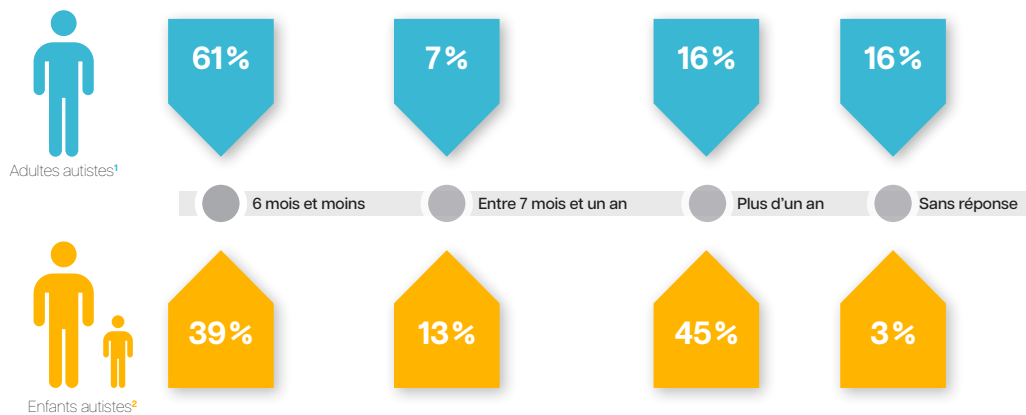
Un an après son lancement, l'Observatoire commence à livrer ses premières données. Alors même que le développement informatique continue pour mettre en place un outil d'extraction et d'analyse automatique, nous avons en effet « isolé » quelques métriques. Voici donc les premiers contours de la réalité des personnes autistes et de leur famille au Québec. Ces données sont issues des premiers questionnaires mis en ligne sur le site de l'Obs et remplis volontairement par des personnes adultes autistes ou des parents d'enfants autistes.

Répartition de l'âge au moment du diagnostic



Délai d'obtention du diagnostic

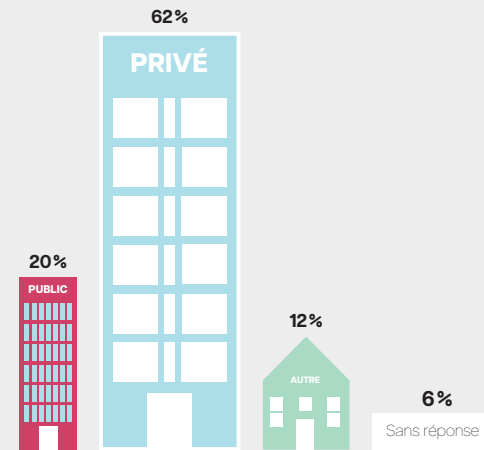
Médiane de l'âge au moment du diagnostic



Lieu d'obtention du diagnostic

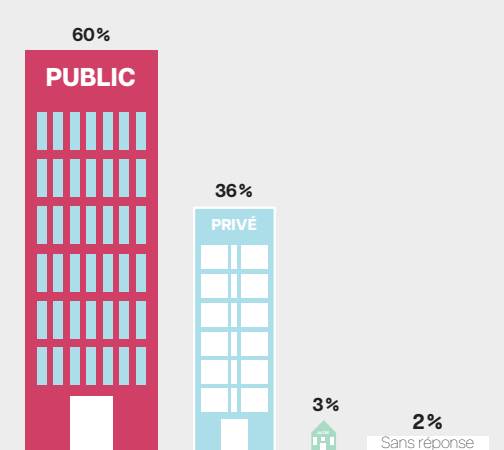
Adultes autistes

Sur la base de 261 questionnaires complétés par des adultes autistes.



Enfants autistes

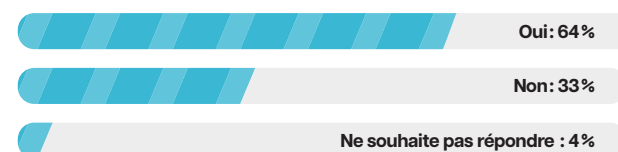
Sur la base de 386 questionnaires complétés par des parents d'enfants autistes.



Pourcentage de diagnostic associé (un ou plusieurs)

Troubles anxieux, du comportement, alimentaire, TDAH, etc.

Adultes autistes



Enfants autistes

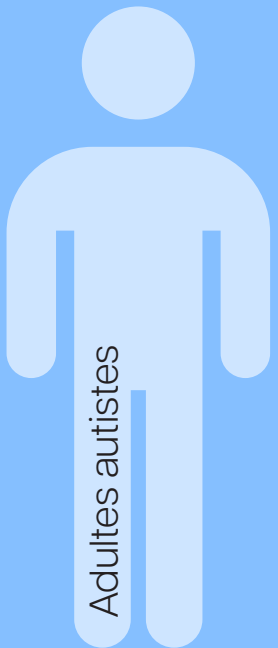


1. Résultats sur la base de 259 questionnaires complétés par des adultes autistes

2. Résultats sur la base de 383 questionnaires complétés par des parents d'enfants autistes

Accès aux services

Parmi les services suivants, indiquez ceux dont vous avez besoin en ce moment*...



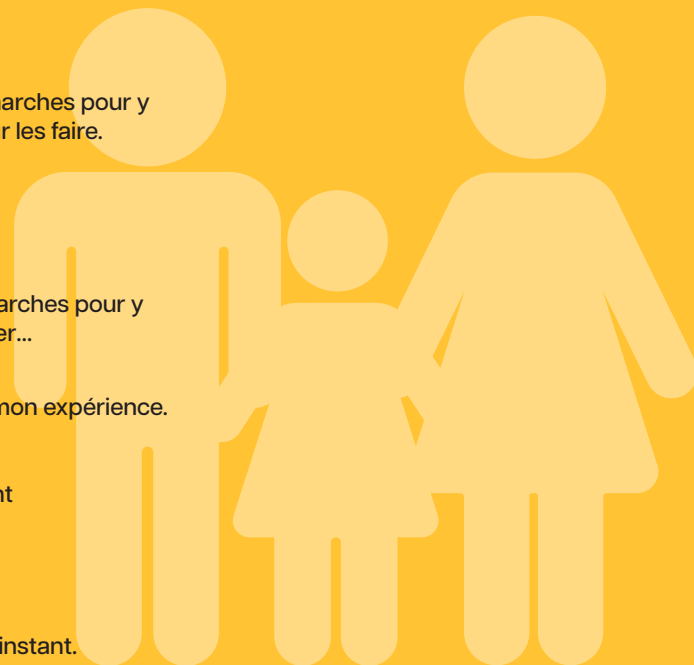
- 72%** Services liés à un besoin de soutien psychosocial pour vous.
- 49%** Services liés à un besoin d'accompagnement pour vous aider dans vos démarches pour obtenir un service.
- 49%** Services liés à un besoin d'information sur l'autisme.
- 42%** Services liés à un besoin d'activités de formation/conférences/ateliers pour en savoir plus sur l'autisme.
- 41%** Services liés à un besoin d'appui aux tâches quotidiennes (par ex.: ménage).
- 40%** Services liés à un besoin de soutien financier.
- 40%** Services liés à un besoin pour contrer l'isolement.
- 36%** Services liés à un besoin d'activités de loisirs pour vous.

* Sur la base de 250 répondants uniques. Plusieurs réponses possibles.

En ce qui a trait aux services, cochez toutes les phrases qui correspondent à votre situation actuelle*...

- 43%** J'ai eu des services mais le dossier de mon enfant a été fermé.
- 37%** J'ai besoin de services, mais je ne fais pas toujours les démarches pour y accéder car je n'ai pas le temps ou l'énergie nécessaire pour les faire.
- 32%** J'ai besoin de services, mais je ne fais pas toujours les démarches pour y accéder car je n'ai pas assez d'argent pour les payer.
- 31%** J'ai besoin de services, mais je ne fais pas toujours les démarches pour y accéder car je ne sais pas comment faire, par où commencer...
- 29%** J'ai déjà reçu des services et je n'ai pas été satisfait-e ou je n'ai pas aimé mon expérience.
- 26%** J'ai accès à tous les services dont j'ai besoin pour mon enfant
- 24%** J'ai besoin de services, mais je ne sais pas lesquels.
- 14%** Notre famille fonctionne bien sans aide professionnelle pour l'instant.

Parents d'enfants autistes



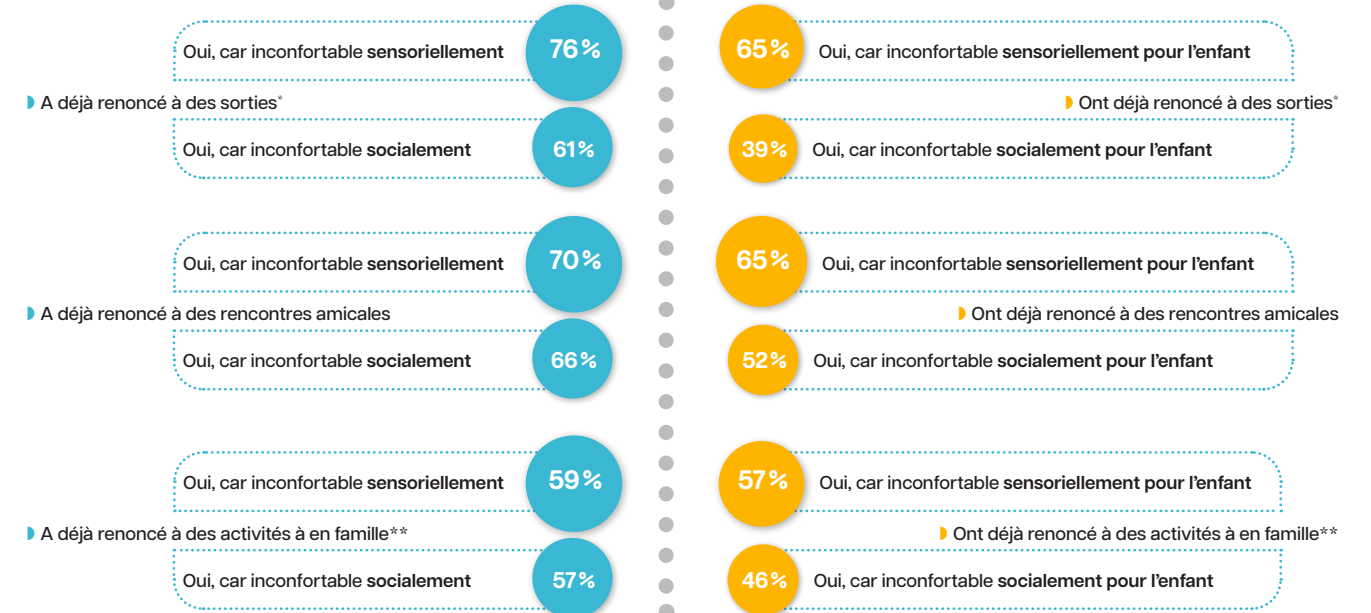
* Plusieurs réponses possibles. Le % est calculé sur la base des répondants uniques (305). 6% de «Préfère ne pas répondre».

Gestion des activités sociales



Adultes autistes

Parents d'enfants autistes



* Aller au cinéma ou au restaurant, faire du sport, etc.
 ** Participer à des fêtes de familles (anniversaires, Noël, etc.).



Les partenaires de l'Obs :



L'Observatoire québécois de l'autisme est soutenu par :

